

TRASY NARCIARSKIE: SŁUPIE

Długość: 7,1 km

Różnica wysokości: 19 m



----- Trasy narciarskie



★ Punkty widokowe

⊙ Punkty węzłowe

— Drogi asfaltowe

➔ Strome zjazdy

— Drogi gruntowe

0,9 Odległości w km



↑ Miejsca odpoczynku

■ Lasy

P Parkingi

▨ Tereny podmokłe

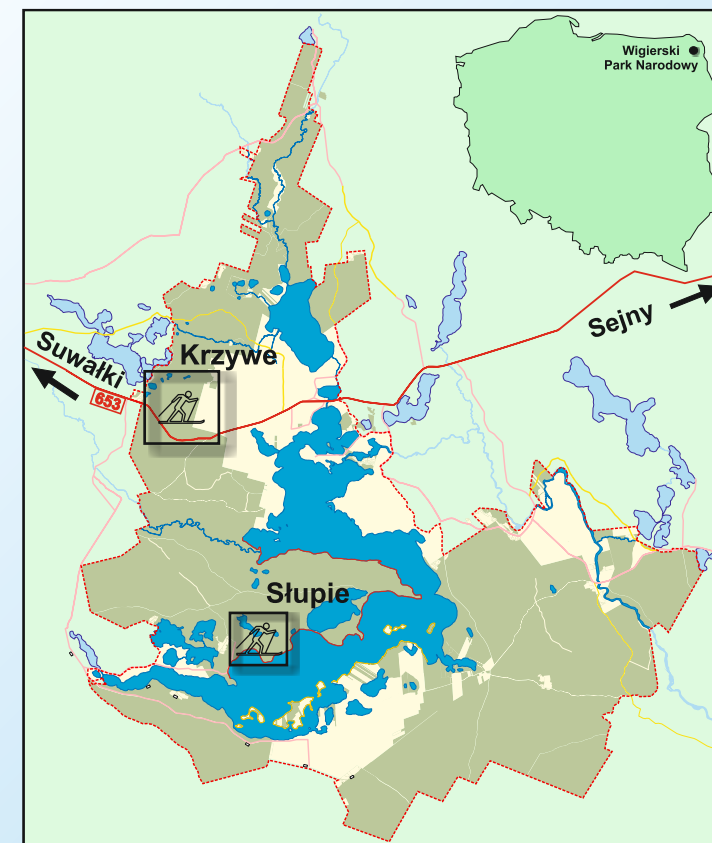
Trasy narciarskie nad Zatoką Słupiańską biorą początek na parkingu przy tzw. Rondzie, oznakowanym numerem 1. Centralnym punktem tras jest „pięciodróg” oznakowany numerem 12. Znajduje się tam miejsce odpoczynku ze stołem i ławami. Startując i wracając do „pięciodrogu” możemy przejechać przynajmniej kilka tras w kształcie pętli.

Wigierski Park Narodowy
Krzywe 82, 16-402 Suwałki
tel. (+48) 87 563 25 40,
e-mail: wigry_pn@wigry.org.pl



Turystyczne trasy narciarskie

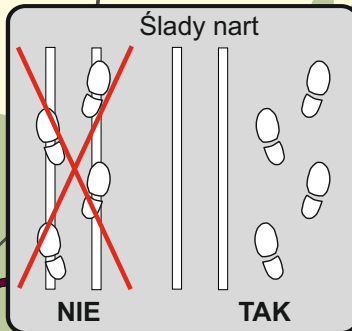
Wigierskiego Parku Narodowego





TRASY NARCIARSKIE: KRZYWE

Długość: 8,5 km
Różnica wysokości: 26 m



Wigierski Park Narodowy zaprasza na turystyczne trasy narciarskie, które prowadzą pośród lasów Obwodów Ochronnych Krzywe i Słupie. Trasy w Krzywem koło Suwałk rozpoczynają się przy siedzibie dyrekcji Wigierskiego Parku Narodowego. Zmotoryzowani mają do dyspozycji parking (zimą bezpłatny). Można też dojechać z Suwałk miejskim autobusem linii nr 2.

Trasy narciarskie oznakowane są drogowskazami. W węzłowych punktach stoją tablice informacyjne z numerem miejsca, co pozwala na łatwą orientację w terenie.

Chodzenie po odcinkach tras narciarskich przebiegających poza oznakowanymi szlakami i ścieżkami edukacyjnymi jest wzbronione. Bardzo prosimy nie chodzić po śladach nart.

Ulotka wydana dzięki dotacji przyznanej w ramach działania 2.4 Ochrona przyrody i edukacja ekologiczna oś priorytetowa II Ochrona środowiska, w tym adaptacja do zmian klimatu Programu Operacyjnego Infrastruktura i Środowisko 2014–2020. Projekt „Wigierski Park Narodowy – znam, rozumiem, wspieram (akronim ZRYW 2017)” nr wniosku POIS.02.04.00-00-0062/16 – wydatek współfinansowany ze środków Funduszu Spójności. Druk ulotki został dofinansowany przez Narodowy Fundusz Ochrony Środowiska i Gospodarki Wodnej.

- Trasy narciarskie
- ⊕ Punkty węzłowe
- ➔ Strome zjazdy
- 0,9 Odległości w km
- P Parkingi
- Lasy
- Tereny podmokłe
- Drogi asfaltowe
- Drogi gruntowe
- Miejsca odpoczynku
- Krzyże
- Miejsca pamięci
- Wapienniki
- Miejsca warte odwiedzenia
- Punkty widokowe

Karty wstępu do Wigierskiego Parku Narodowego można kupić online pod adresem: wpn.eparki.pl/w1